

## Kettzug Plissee FK Anleitung zum Aufmaß

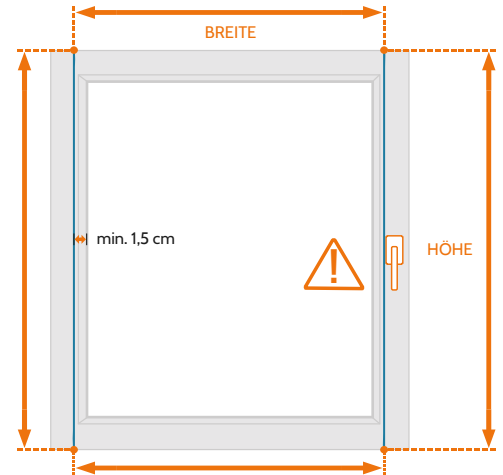
### Wie nehmen Sie richtig Aufmaß?

#### Bestellbreite

Messen Sie den Abstand zwischen den markierten Punkten. Achten Sie auf vorstehende Beschläge. Der empfohlene Überstand beträgt 1,5 cm pro Seite.

#### Bestellhöhe

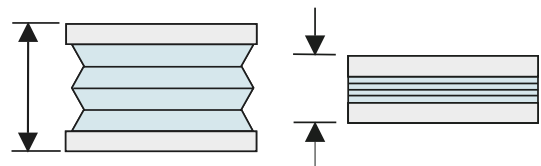
Messen Sie an mehreren Punkten die Höhe des Fensterflügels ab.



## Pakethöhen

### Wieviel Platz nimmt das Plissee im geschlossenen Zustand ein?

	Plisseestoff	Wabenstoff
50 cm	ca. 7 cm	ca. 8 cm
100 cm	ca. 8 cm	ca. 9 cm
150 cm	ca. 9 cm	ca. 11 cm
200 cm	ca. 10 cm	ca. 14 cm
260 cm	ca. 11 cm	ca. 17 cm

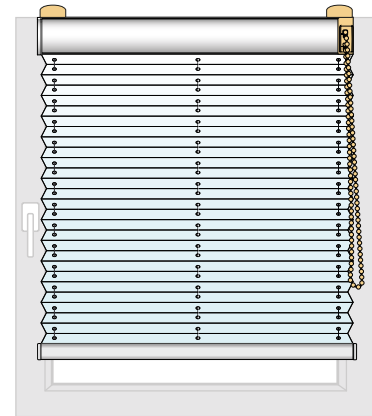


## Fenstereignung

Für welche Fenster ist diese Montagetechnik geeignet?



Kunststofffenster



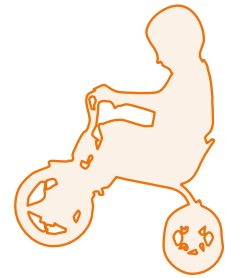
Die Plissee Klemmträger mit eloxierten Haltern sind nur für Fenster mit Gummidichtung geeignet. Die Plissee-Klemmträger sind in unterschiedlichen Farben passend zur Auswahl der Profilfarbe erhältlich. Bei der Montage werden diese einfach mit beiliegendem Inbusschlüssel am Fensterflügel montiert. Beim Aufmaß ist darauf zu achten, dass die Plisseeanlage nicht mit Fensterbeschlägen wie dem Fenstergriff kollidiert. Ein seitlicher Überstand von je 1,5 cm pro Seite ist zu empfehlen.

Erwähnenswert ist, dass es bei diesen Klemmträgern für Plissees auch Gummipads mit im Lieferumfang enthalten sind. Die Gummipads sorgen für eine optimale Abdichtung des Fensterflügels.

## Kindersicherheit

### Hinweis EN 13120

- Kleinkinder können sich unter Umständen in den Schlaufen von Schnüren, Ketten und Bändern zur Bedienung der Fensterverkleidung verfangen und erwürgen. Es besteht die Gefahr, dass sie sich Schnüre um den Hals wickeln.
- Um dies zu verhindern, sind die Schnüre aus der Reichweite von Kleinkindern zu halten.
- Kinderbetten und Einrichtungsgegenstände sollten sich nicht in der Nähe der Bedienschnüre befinden.
- Schnüre nicht zusammenbinden. Darauf achten, dass Schnüre sich nicht verdrehen und eine Schlaufe bilden.
- Um das Risiko derartiger Unfälle zu verringern, bitte die mitgelieferten Sicherheitsvorrichtungen gemäß der Montageanleitung installieren und verwenden.



## Bedienhöhe

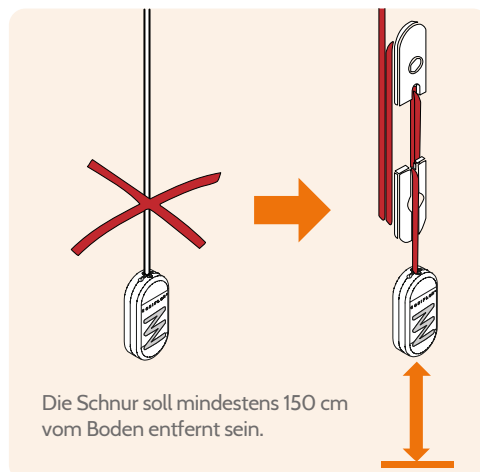
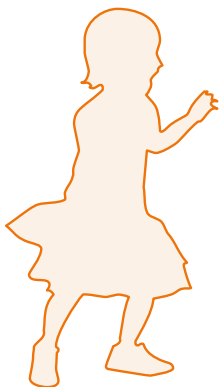
### Warum ist die Angabe zur Bedienhöhe wichtig?



Kindersicherheit hat bei der Auswahl und Installation von Sonnenschutzprodukten oberste Priorität. Beim Verkauf und der Installation sind einige Punkte zu beachten, um eine normgerechte und damit kindersichere Montage sicherzustellen.

Für eine kindersichere Montage muss die Oberschiene (Schnur-/Kettenaustritt) mindestens 150 cm vom Boden entfernt montiert sein. Die Installationshöhe unserer Produkte muss bei jeder Bestellung angegeben werden. Sollte die Installationshöhe nicht angegeben worden sein, kann die Kindersicherheit unseres Produkts nicht gewährleistet werden.

Bitte bewahren Sie die Sicherheitshinweise und Montageanleitungen, die Sie mit der Auslieferung Ihres Cosiflor® Plissees oder Wabenplissees erhalten, auf.



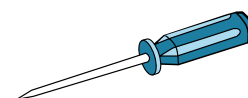
## Cosiflor VS2 Plissee Faltstore

### Anleitung zur Pflege und Reinigung

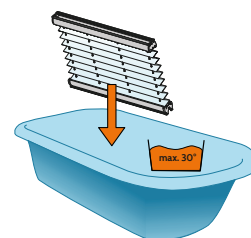
Cosiflor Plissees sind einfach in zu Reinigung und daher sehr pflegeleicht. Da es sich um individuell nach Kundenwunsch angefertigte Maßprodukte handelt beachten Sie bitte den bei der Lieferung beiliegenden Pflegehinweis. Im Online Shop erkennen Sie waschbare Stoffqualitäten anhand dieses Symbols.

**1**

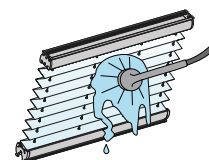
Den Plissee Faltstore vom Fenster nehmen.

**2**

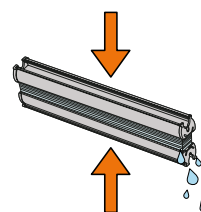
Das Plissee im geöffnetem Zustand in der Badewanne reinigen.  
Bei maximal 30° Wassertemperatur und unter Verwendung einer leichten Feinwaschmittellauge.

**3**

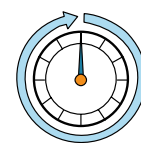
Den Plisseestoff gut auswaschen.

**4**

Den Behang zusammenfalten und ausdrücken, bis kein Wasser mehr vom Plissee tropft.

**5**

Die Anlage wieder montieren und im geschlossenen Zustand mindestens 12 Stunden trocknen lassen. Die Anlage währenddessen mehrmals öffnen und wieder zusammenfalten, damit alle Falten erhalten bleiben.

**12 Stunden**