

Kettzug Plissee FK Anleitung zum Aufmaß

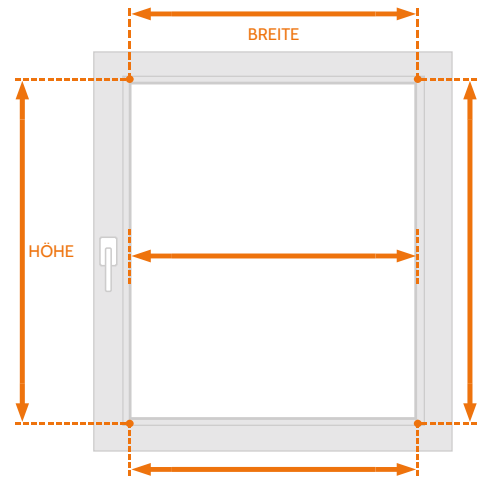
Wie nehmen Sie richtig Aufmaß?

Bestellbreite

Messen Sie an mehreren Punkten die Breite der Fensterverglasung ab. Die Gummidichtung wird hierbei mit gemessen.
Die kleinste gemessene Breite ist Ihr Fertigmaß.
Beachten Sie eventuelle Maßabzüge.

Bestellhöhe

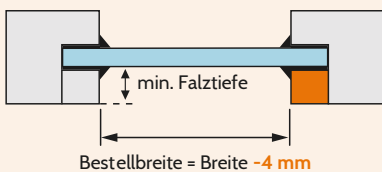
Messen Sie an mehreren Punkten die Höhe der Fensterverglasung ab.
Die Gummidichtung wird hierbei mit gemessen.



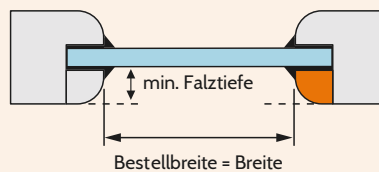
Maßabzüge

Was muss bei der Maßeingabe beachtet werden?

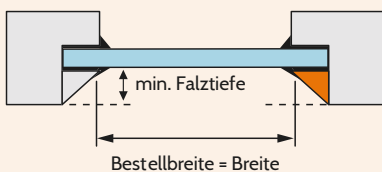
Fensterfalz gerade:



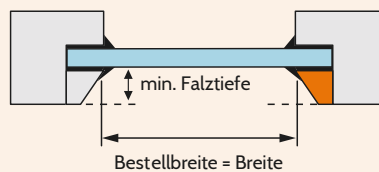
Fensterfalz rund



Fensterfalz schräg

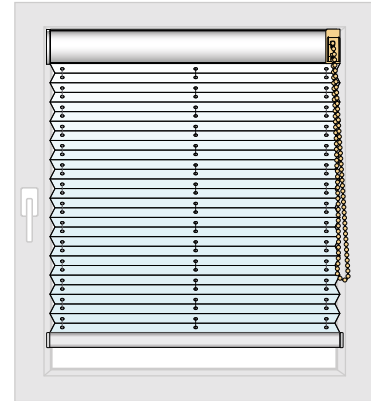
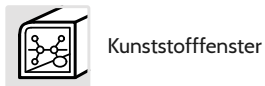


Fensterfalz leicht schräg



Fenstereignung

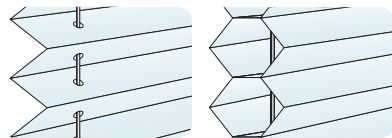
Für welche Fenster ist diese Montagetechnik geeignet?



Die geschraubte Montagetechnik mit Spannschuhen ist die einfachste und zugleich flexibelste Plisseemontage. Für jede Fensterart geeignet und im Fensterrahmen montiert sieht diese Art der Montage am schönsten aus. Beim Aufmaß ist die Tiefe der Glasleisten zu beachten.

Glasleistentiefe

Was muss beim Aufmaß beachtet werden?

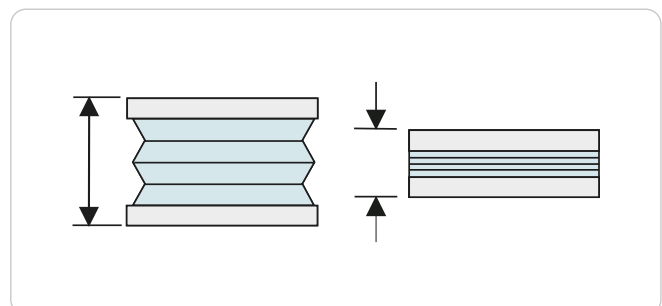


Die Tiefe der Glasleiste auch Falz genannt ist bei der Montagetechnik im Fensterrahmen zu beachten. Für Plisseestoffe müssen mindestens 15 mm Tiefe vorhanden sein, für Wabenstoffe 17 mm.

Pakethöhen

Wieviel Platz nimmt das Plissee im geschlossenen Zustand ein?

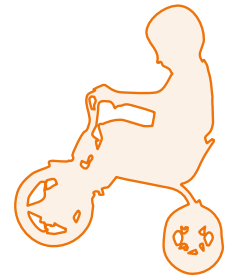
	Plisseestoff	Wabenstoff
50 cm	ca. 7 cm	ca. 8 cm
100 cm	ca. 8 cm	ca. 9 cm
150 cm	ca. 9 cm	ca. 11 cm
200 cm	ca. 10 cm	ca. 14 cm
260 cm	ca. 11 cm	ca. 17 cm



Kindersicherheit

Hinweis EN 13120

- Kleinkinder können sich unter Umständen in den Schlaufen von Schnüren, Ketten und Bändern zur Bedienung der Fensterverkleidung verfangen und erwürgen. Es besteht die Gefahr, dass sie sich Schnüre um den Hals wickeln.
- Um dies zu verhindern, sind die Schnüre aus der Reichweite von Kleinkindern zu halten.
- Kinderbetten und Einrichtungsgegenstände sollten sich nicht in der Nähe der Bedienschnüre befinden.
- Schnüre nicht zusammenbinden. Darauf achten, dass Schnüre sich nicht verdrehen und eine Schlaufe bilden.
- Um das Risiko derartiger Unfälle zu verringern, bitte die mitgelieferten Sicherheitsvorrichtungen gemäß der Montageanleitung installieren und verwenden.



Bedienhöhe

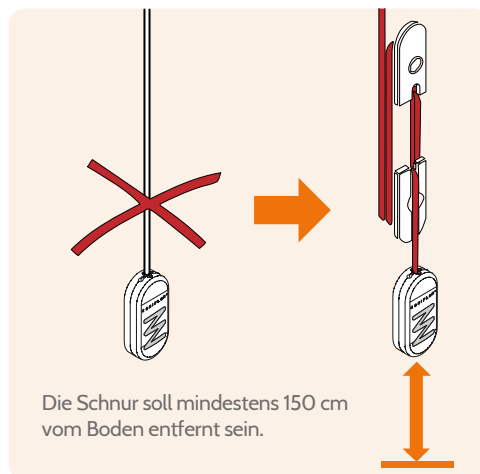
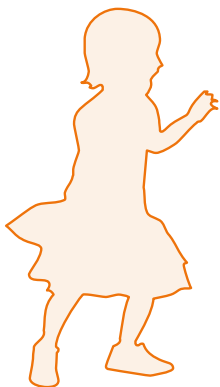
Warum ist die Angabe zur Bedienhöhe wichtig?



Kindersicherheit hat bei der Auswahl und Installation von Sonnenschutzprodukten oberste Priorität. Beim Verkauf und der Installation sind einige Punkte zu beachten, um eine normgerechte und damit kindersichere Montage sicherzustellen.

Für eine kindersichere Montage muss die Oberschiene (Schnur-/Kettenaustritt) mindestens 150 cm vom Boden entfernt montiert sein. Die Installationshöhe unserer Produkte muss bei jeder Bestellung angegeben werden. Sollte die Installationshöhe nicht angegeben worden sein, kann die Kindersicherheit unseres Produkts nicht gewährleistet werden.

Bitte bewahren Sie die Sicherheitshinweise und Montageanleitungen, die Sie mit der Auslieferung Ihres Cosiflor® Plissees oder Wabenplissees erhalten, auf.



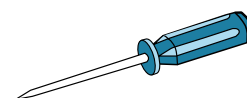
Cosiflor VS2 Plissee Faltstore

Anleitung zur Pflege und Reinigung

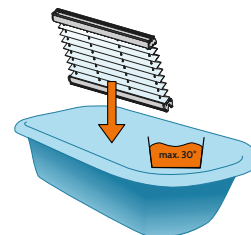
Cosiflor Plissees sind einfach in zu Reinigung und daher sehr pflegeleicht. Da es sich um individuell nach Kundenwunsch angefertigte Maßprodukte handelt beachten Sie bitte den bei der Lieferung beiliegenden Pflegehinweis. Im Online Shop erkennen Sie waschbare Stoffqualitäten anhand dieses Symbols.

**1**

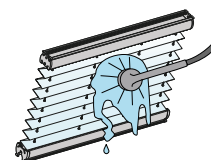
Den Plissee Faltstore vom Fenster nehmen.

**2**

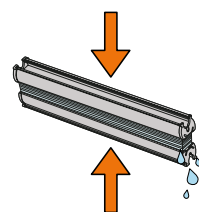
Das Plissee im geöffnetem Zustand in der Badewanne reinigen. Bei maximal 30° Wassertemperatur und unter Verwendung einer leichten Feinwaschmittellauge.

**3**

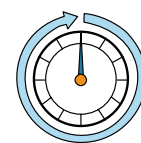
Den Plisseestoff gut auswaschen.

**4**

Den Behang zusammenfalten und ausdrücken, bis kein Wasser mehr vom Plissee tropft.

**5**

Die Anlage wieder montieren und im geschlossenen Zustand mindestens 12 Stunden trocknen lassen. Die Anlage währenddessen mehrmals öffnen und wieder zusammenfalten, damit alle Falten erhalten bleiben.

**12 Stunden**