

## Kettzug Plissee FK Anleitung zum Aufmaß

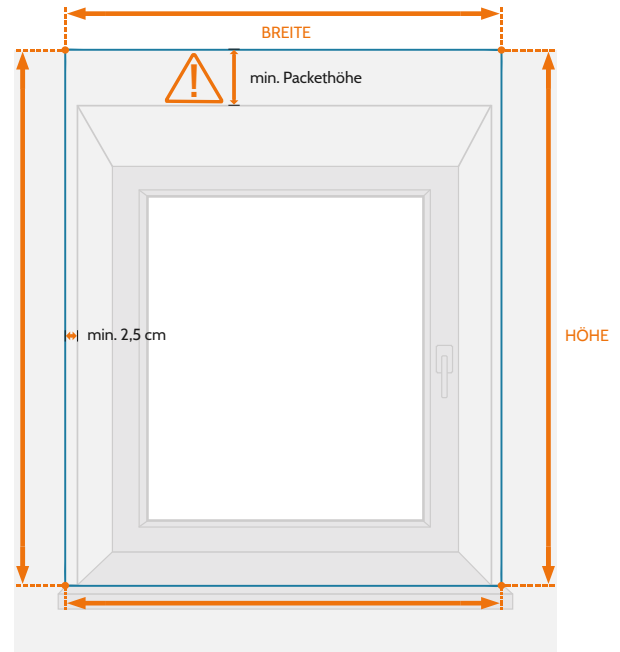
### Wie nehmen Sie richtig Aufmaß?

#### Bestellbreite

Messen Sie den Abstand zwischen den markierten Punkten. Achten Sie auf die Angaben zur Pakethöhe.

#### Bestellhöhe

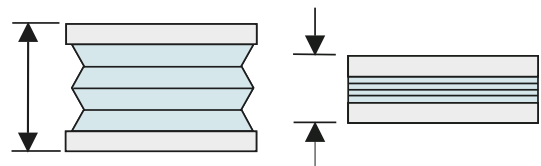
Messen Sie die Höhen auf beiden Seiten ab. Achten Sie auf den Überstand des Fensterbrettes.



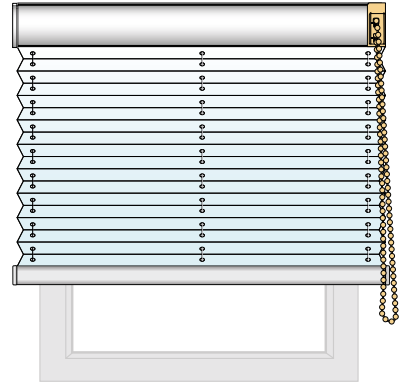
## Pakethöhen

### Wieviel Platz nimmt das Plissee im geschlossenen Zustand ein?

	Plisseestoff	Wabenstoff
50 cm	ca. 7 cm	ca. 8 cm
100 cm	ca. 8 cm	ca. 9 cm
150 cm	ca. 9 cm	ca. 11 cm
200 cm	ca. 10 cm	ca. 14 cm
260 cm	ca. 11 cm	ca. 17 cm



## Montagebeispiel

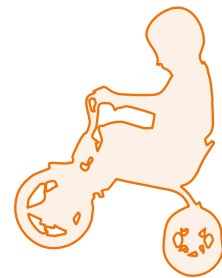


Die Montage vor der Fensternische, von freihängenden Plisseeanlagen ist bei der Gestaltung Ihrer Räume am schönsten, so kann der plissierte Stoff großflächig zur Geltung kommen. Beim Aufmaß ist die Pakethöhe zu beachten, die bei der Deckenmontage aber auch bei der Wandmontage sicherstellt, dass Sie Ihr Fenster ohne Kollision noch zu öffnen ist.

## Kindersicherheit

### Hinweis EN 13120

- Kleinkinder können sich unter Umständen in den Schlaufen von Schnüren, Ketten und Bändern zur Bedienung der Fensterverkleidung verfangen und erwürgen. Es besteht die Gefahr, dass sie sich Schnüre um den Hals wickeln.
- Um dies zu verhindern, sind die Schnüre aus der Reichweite von Kleinkindern zu halten.
- Kinderbetten und Einrichtungsgegenstände sollten sich nicht in der Nähe der Bedienschnüre befinden.
- Schnüre nicht zusammenbinden. Darauf achten, dass Schnüre sich nicht verdrehen und eine Schlaufe bilden.
- Um das Risiko derartiger Unfälle zu verringern, bitte die mitgelieferten Sicherheitsvorrichtungen gemäß der Montageanleitung installieren und verwenden.



## Bedienhöhe

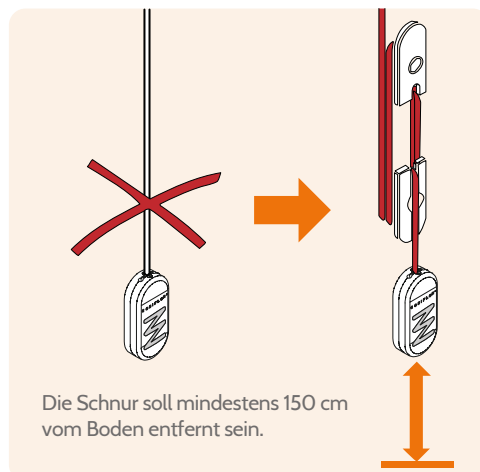
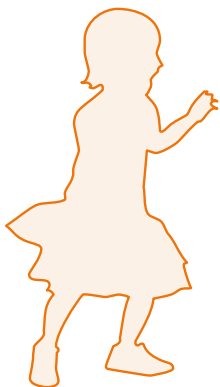
### Warum ist die Angabe zur Bedienhöhe wichtig?



Kindersicherheit hat bei der Auswahl und Installation von Sonnenschutzprodukten oberste Priorität. Beim Verkauf und der Installation sind einige Punkte zu beachten, um eine normgerechte und damit kindersichere Montage sicherzustellen.

Für eine kindersichere Montage muss die Oberschiene (Schnur-/Kettenausritt) mindestens 150 cm vom Boden entfernt montiert sein. Die Installationshöhe unserer Produkte muss bei jeder Bestellung angegeben werden. Sollte die Installationshöhe nicht angegeben worden sein, kann die Kindersicherheit unseres Produkts nicht gewährleistet werden.

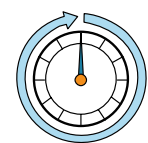
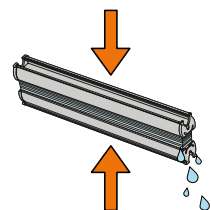
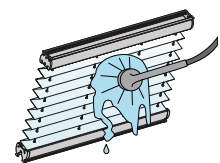
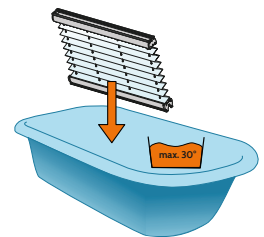
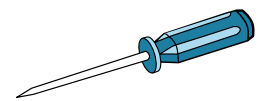
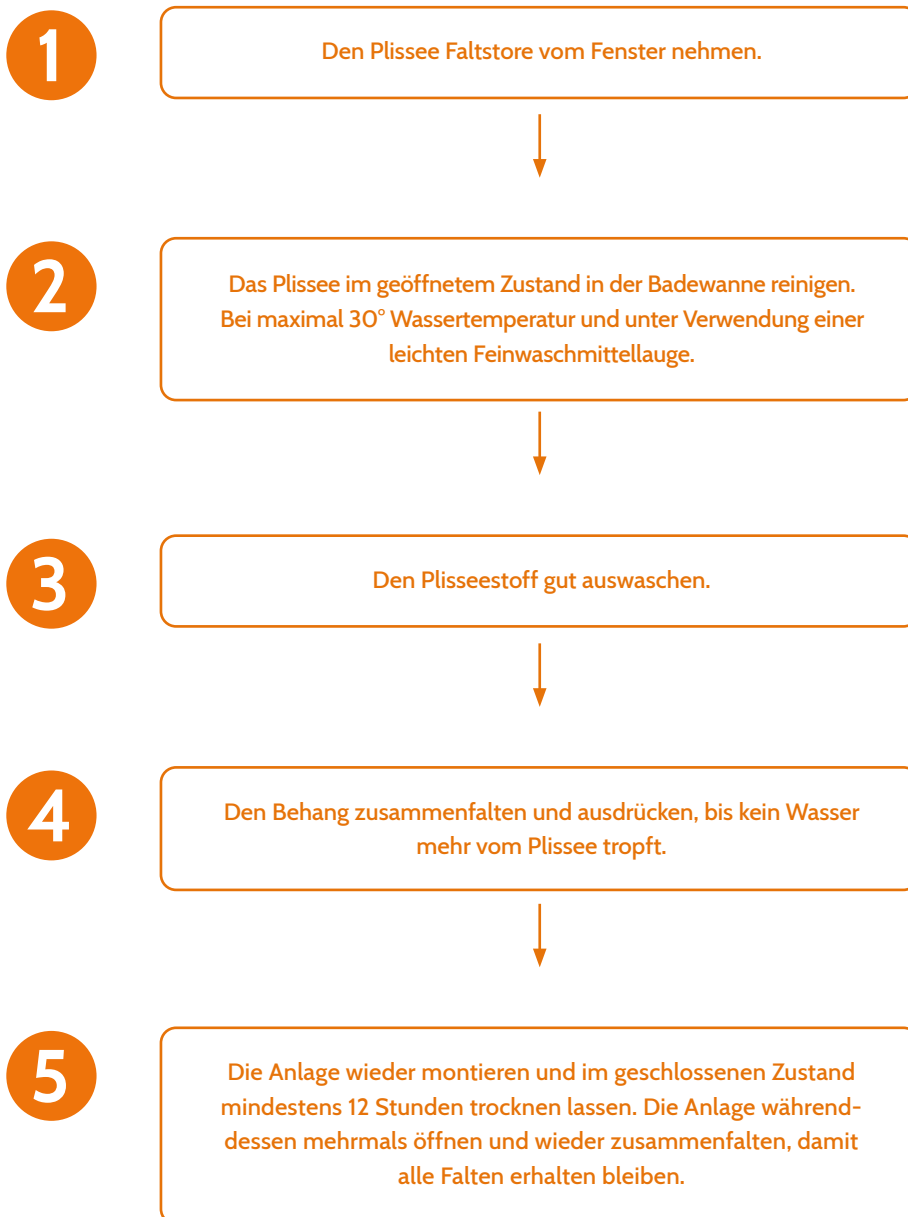
Bitte bewahren Sie die Sicherheitshinweise und Montageanleitungen, die Sie mit der Auslieferung Ihres Cosiflor® Plissees oder Wabenplissees erhalten, auf.



## Cosiflor VS2 Plissee Faltstore

### Anleitung zur Pflege und Reinigung

Cosiflor Plissees sind einfach in zu Reinigung und daher sehr pflegeleicht. Da es sich um individuell nach Kundenwunsch angefertigte Maßprodukte handelt beachten Sie bitte den bei der Lieferung beiliegenden Pflegehinweis. Im Online Shop erkennen Sie waschbare Stoffqualitäten anhand dieses Symbols.



**12 Stunden**